

# PLAZA IKOI lunch menu

表示はすべて税込

## Gram Deli

グラムデリ 「1g=1.9円」 量り売りビュッフェ the weight buffet [ 1g=¥1.9 ]

「好きな料理を好きなだけ食べたい」、「色々なものをちょっとずつ食べたい」にお応えします

## A La Carte / Lunch set

- ① 日替アラカルト ¥560  
today's special a la carte
- ② 日替アラカルト ¥560  
today's special a la carte
- ③ 鶏唐揚げ ¥490  
Karaage(Japanese fried chicken)
- ④ 鶏唐揚げ おろしソース ¥540  
Karaage(Japanese fried chicken)  
with grated Japanese radish and citrus based soy sauce
- ⑤ 鶏唐揚げ 南蛮ソース ¥540  
Karaage(Japanese fried chicken) with sweet and spicy sauce
- ⑥ 鶏唐揚げ 日替ソース ¥540  
Karaage(Japanese fried chicken) with today's special sauce
- ⑦ 豚ロースの生姜焼き ¥560  
Shogayaki(stir-fried pork with soy-based ginger sauce )
- ⑧ 週替ランチセット ¥710  
weekly special set meal



③ 鶏唐揚げ  
Karaage(Japanese fried chicken)



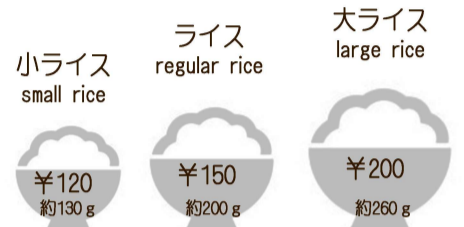
④ 鶏唐揚げ おろしソース  
Karaage(Japanese fried chicken)  
with grated Japanese radish and  
citrus based soy sauce



⑤ 鶏唐揚げ 南蛮ソース  
Karaage(Japanese fried chicken)  
with sweet and spicy sauce



⑦ 豚ロースの生姜焼き  
Shogayaki  
(stir-fried pork with soy-based  
ginger sauce )

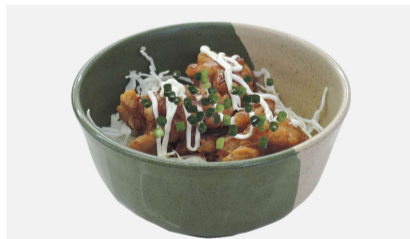
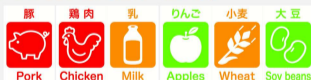


## Rice Bowl / Curry

- ⑨ 特製ソースのソースカツ丼 Sauce Katsu-don(pork cutlet bowl with worcestershire sauce) ¥560
- ⑩ 特製ソースの唐揚げ丼 Karaage-don(Japanese fried chicken bowl with worcestershire sauce and mayonnaise) ¥560
- ⑪ カレーライス curry and rice ¥510
- ⑫ カツカレー Katsu curry and rice(curry and rice with pork cutlet) ¥660
- ⑬ 唐揚げカレー Karaage curry and rice(curry and rice with apanese fried chicken) ¥660



⑨ 特製ソースのソースカツ丼  
Sauce Katsu-don  
(pork cutlet bowl  
with worcestershire sauce)



⑩ 特製ソースの唐揚げ丼  
Karaage-don  
(Japanese fried chicken bowl with  
worcestershire sauce and mayonnaise)



⑪ カレーライス  
curry and rice



⑫ カツカレー  
Katsu curry and rice  
(curry and rice with pork cutlet)



⑬ 唐揚げカレー  
Karaage curry and rice  
(curry and rice with apanese  
fried chicken)



## Noodle

- <月・水・金> ⑭ 週替ラーメンセット ¥660  
weekly special Ramen set
- ⑮ 週替ラーメン ¥560  
weekly special Ramen
- <火・木> ⑯ 週替うどん/そばセット ¥660  
weekly special Udon(wheat noodle)/Soba(buckwheat noodle) set
- ⑰ 週替うどん・そば ¥560  
weekly special Udon(wheat noodle)/Soba(buckwheat noodle)



※写真はイメージです

⑭ 週替ラーメンセット  
weekly special Ramen set

※アレルギー・動物性食品の表示は当日のメニューカードをご確認ください



※写真はイメージです

⑯ 週替うどん/そばセット  
weekly special Udon(wheat noodle)/  
Soba(buckwheat noodle) set

※アレルギー・動物性食品の表示は当日のメニューカードをご確認ください

麺大盛 +¥100  
large serving of noodles



※日替メニュー・週替メニューのアレルゲン・動物性食品の表示は当日のメニューカードをご確認ください。アレルゲン・動物性食品の表示が無い場合でも、キッチン内では共通の調理器具・揚げ油を使用しています。